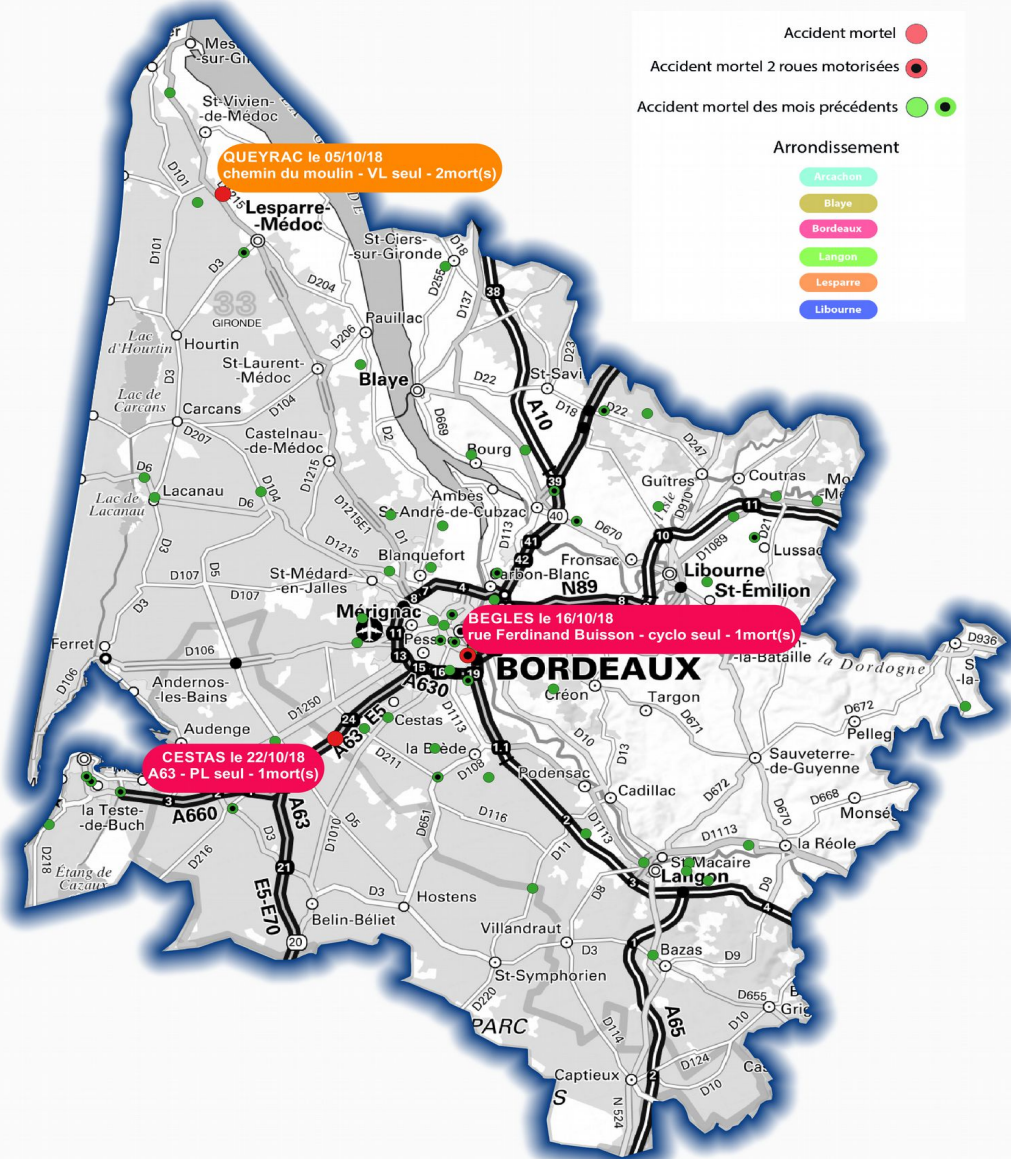
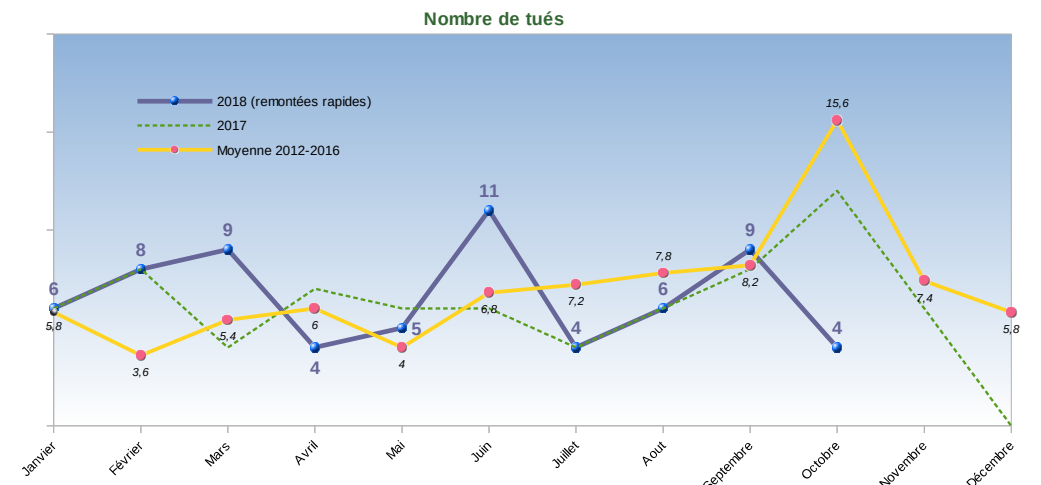
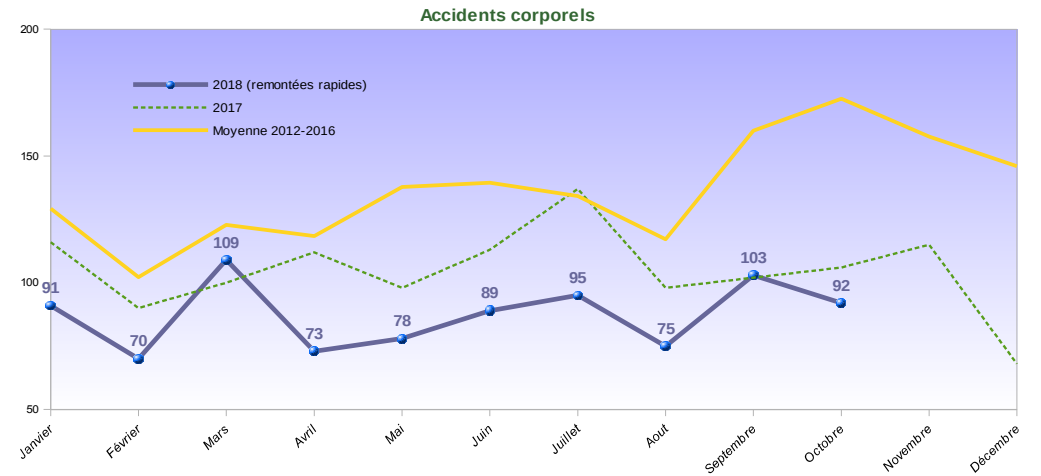


4 tués en octobre 2018 en Gironde



	Mois d'octobre				Moyenne 2012-2016	Depuis le début de l'année				Moyenne 2012-2016
	2018	2017	Différence	Evolution		2018	2017	Différence	Evolution	
Accidents	92	95	-3	-3%	173	875	990	-115	-12%	1334
Tués	4	12	-8	-67%	15,6	66	67	-1	-1%	70,4
Blessés	116	122	-6	-5%	221	1 077	1 297	-220	-17%	1693
dont hospitalisés	33	43	-10	-23%	60	326	453	-127	-28%	506

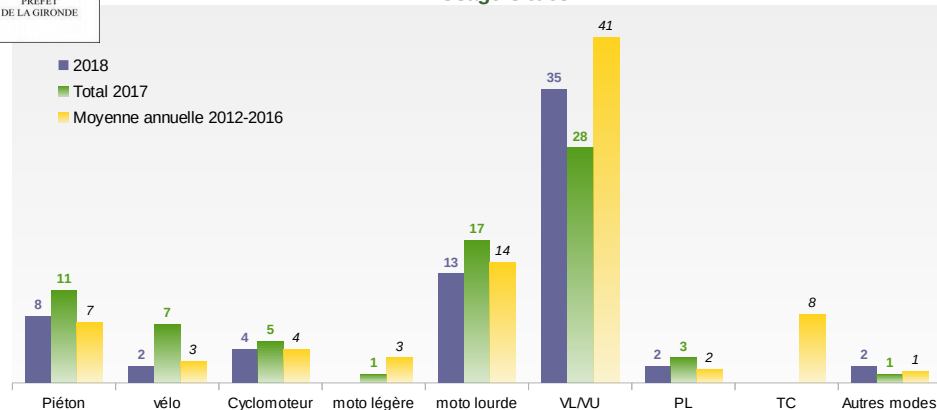
Sources : Ces données provisoires sont issues des remontées mensuelles non consolidées communiquées par les forces de l'ordre. Elles sont susceptibles de modifications selon les évolutions médicales des personnes blessées.



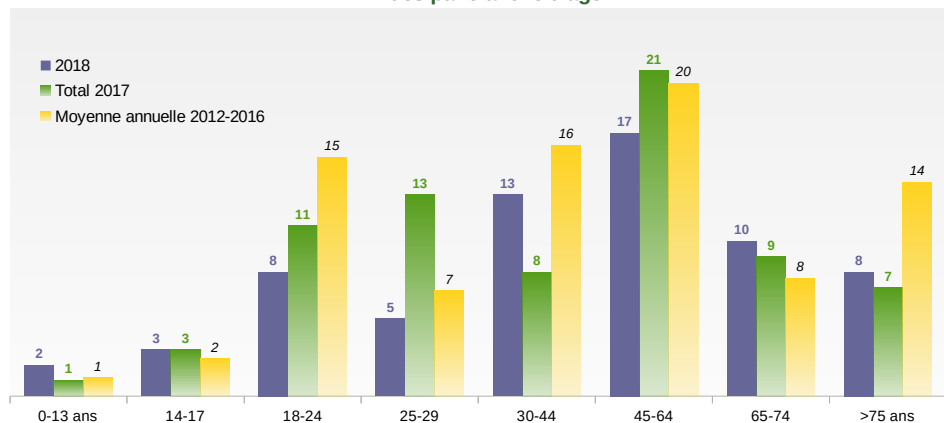
Durant le mois d'octobre 2018, 3 accidents mortels ont fait 4 tués : 2 tués en véhicules légers, 1 tué en cyclomoteur et 1 tué en poids lourd.

**SÉCURITÉ ROUTIÈRE
TOUS RESPONSABLES**

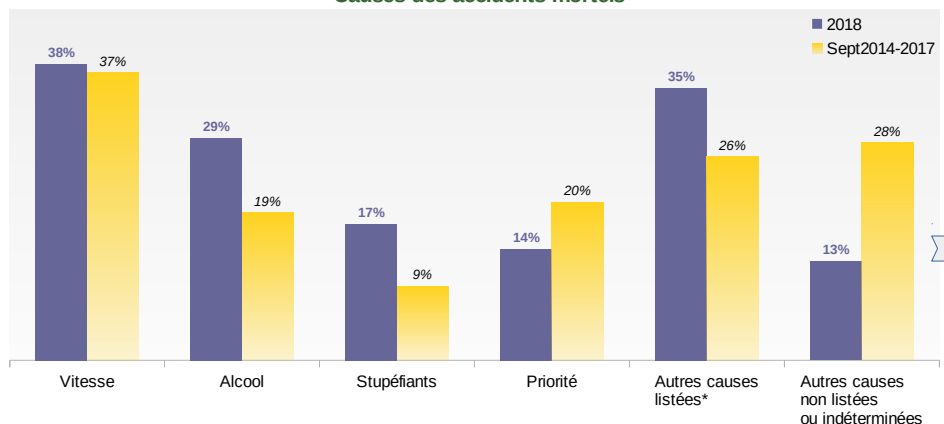
Usagers tués



Tués par tranche d'âge



Causes des accidents mortels



* téléphone / distracteurs technologiques, malaise, somnolence / fatigue, inattention, facteur lié au véhicule, obstacle sur la voie circulée contre-sens / départ, dépassement dangereux, changement de file, non respect des distances de sécurité.

Qui est tué, avec qui ?

Qui est tué? / Avec qui?	Piéton	Vélo	Cyclo	Moto	VL	VU	PL	Bus	Autre
Piéton	-	-	-	1	-	-	-	-	-
Vélo	-	-	-	-	-	-	-	-	-
Cyclo	-	-	-	-	-	-	-	-	-
Moto	1	-	-	-	-	-	-	-	-
VL	4	1	3	7	2	1	-	-	-
VU	1	-	-	-	1	-	-	-	1
PL	-	1	-	-	1	-	-	-	1
Bus	-	-	-	-	-	-	-	-	-
Autre (Tram...)	2	-	-	-	-	-	-	-	-
En solo	-	-	1	4	22	3	2	-	-
Multi-collision	-	-	-	1	5	-	-	-	-
Total 2018	8	2	4	13	31	4	2	0	2
Répartition provisoire 2018	12%	3%	6%	20%	47%	6%	3%	0%	3%
Répartition définitive 2017	15%	10%	7%	25%	38%	0%	4%	0%	1%
Moyenne annuelle 2012-2016	9%	3%	5%	20%	46%	3%	2%	10%	2%

Commentaires

On comptabilise au 31 octobre 2018 (données provisoires) :

- 66 tués contre 67 tués en 2017 et 70,4 tués en moyenne entre 2012 et 2016.
- 32 tués (48%) ont eu un accident impliquant leur seul véhicule (+13 points par rapport à la moyenne 2012-2016).

Actualités

Le Document Général d'Orientations 2018-2022 de la politique locale de sécurité routière de la Gironde est disponible sur le site de de la préfecture .

<https://www.gironde.gouv.fr/Politiques-publiques/Transports-deplacements-et-securite-routiere-Navigation-et-securite-fluviale/Securite-routiere/Politique-departementale>

Un accident est rarement le résultat d'une cause unique. Il est souvent la conséquence d'une combinaison de comportements ou/et de faits.

Nous disposons désormais d'un échantillon de données assez conséquent sur les multi-causes des accidents mortels relevés sur le département depuis septembre 2014 pour améliorer la représentation des « causes » qui suivra les règles suivantes :

- chaque accident mortel prend en compte jusqu'à trois causes présumées, qui sont remontées par les forces de l'ordre conformément à la liste de 16 causes arrêtée dans la circulaire du Ministère de l'Intérieur du 24 août 2014.
- la répartition des causes sera calculée en fonction du nombre total d'accidents mortels et non en fonction du nombre de tués.

Par exemple, nous pouvons donc lire sur ce graphique que la présence d'au moins un produit stupéfiant est intervenue dans 17 % des accidents mortels des 10 premiers mois 2018.