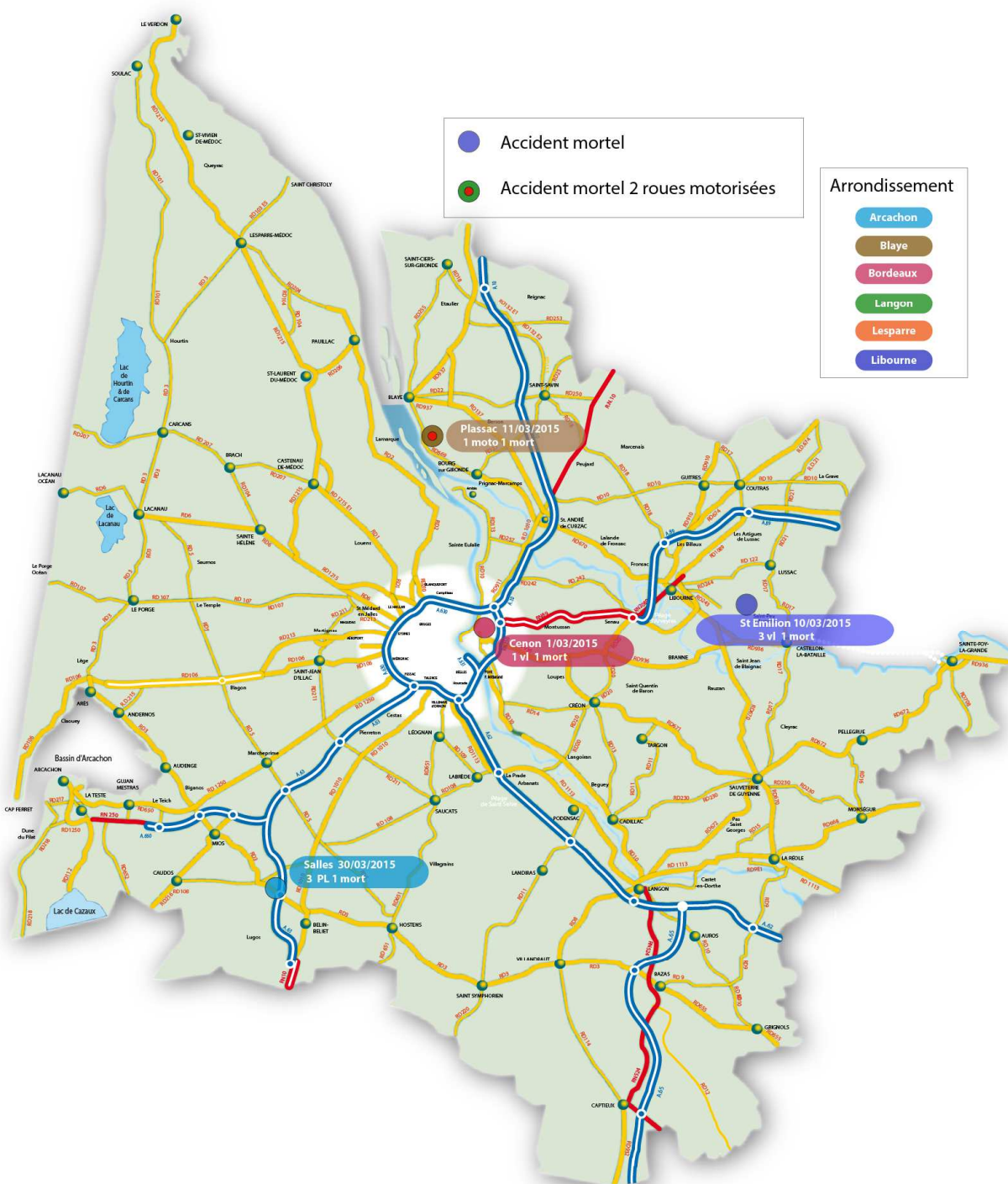
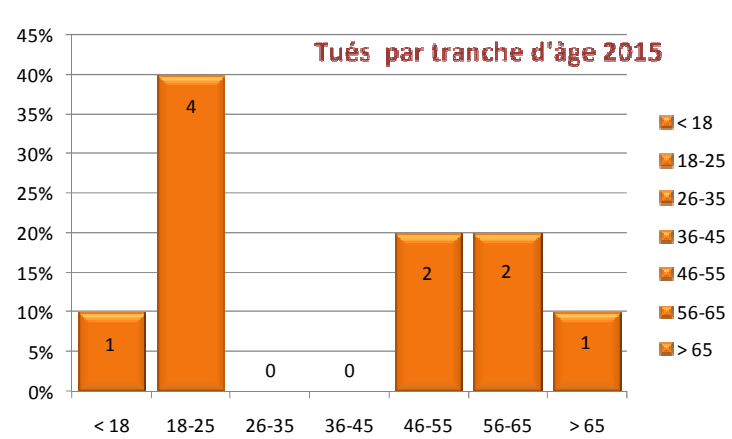
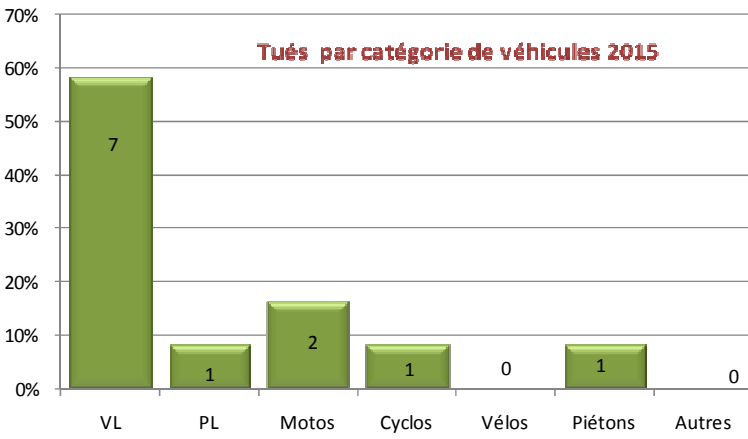
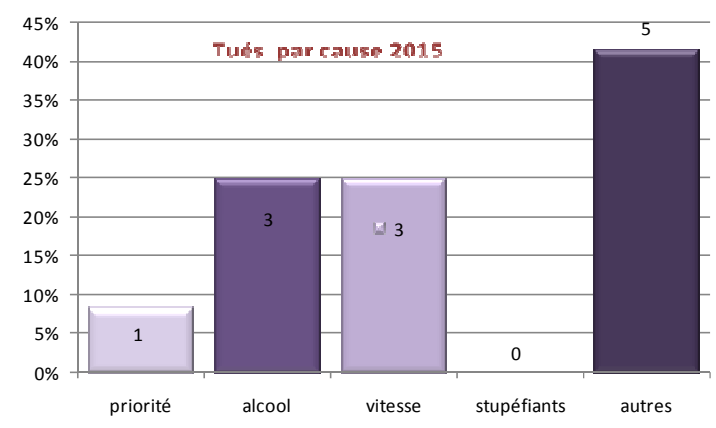
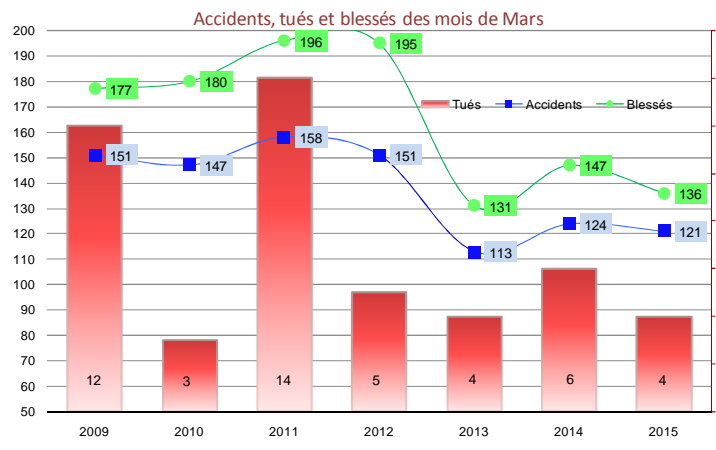
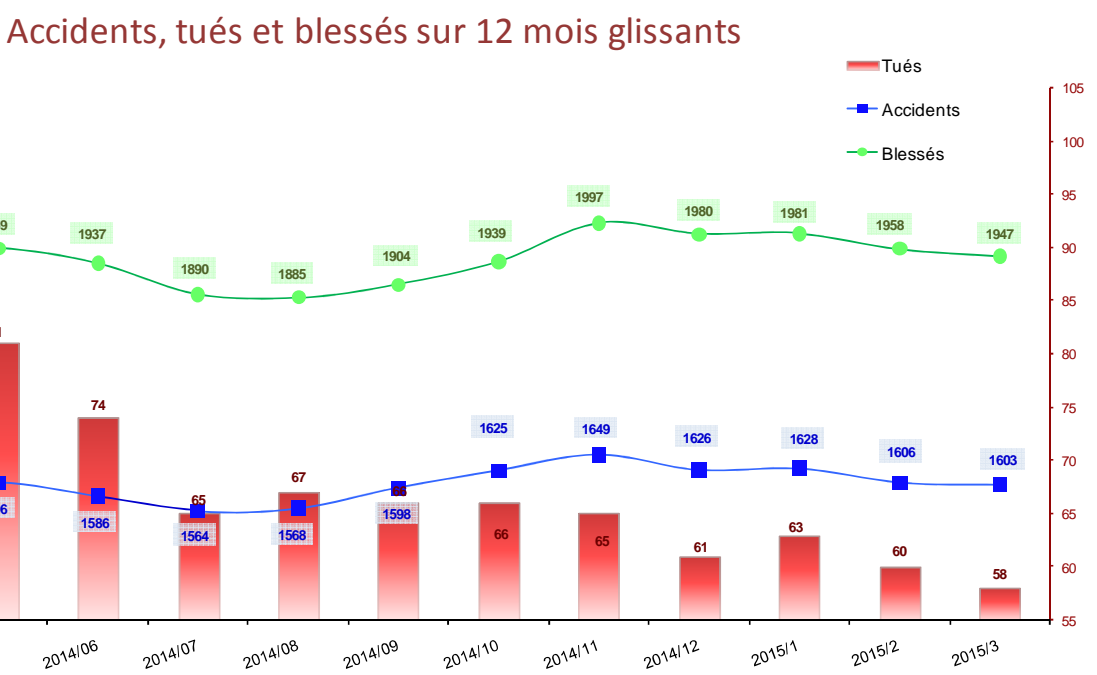
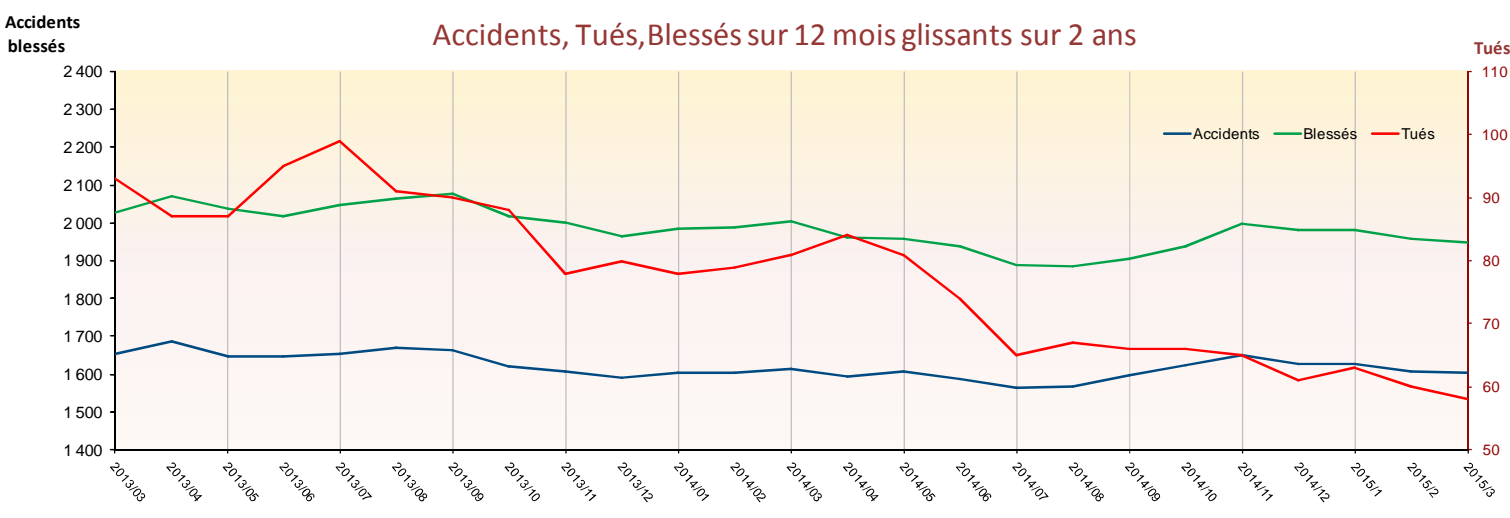


# ACCIDENTOLOGIE GIRONDE - Mars 2015

|                          | Mois de MARS |      |            |           | Depuis le début de l'année |      |            |           | Sur une année glissante |       |            |           |
|--------------------------|--------------|------|------------|-----------|----------------------------|------|------------|-----------|-------------------------|-------|------------|-----------|
|                          | 2015         | 2014 | Différence | Evolution | 2015                       | 2014 | Différence | Evolution | 2015                    | 2014  | Différence | Evolution |
| <b>Accidents</b>         | 121          | 124  | -3         | -2,4%     | 335                        | 358  | -23        | -6,4%     | 1 603                   | 1 614 | -11        | -0,7%     |
| <b>Tués</b>              | 4            | 6    | -2         | -33,3%    | 12                         | 15   | -3         | -20,0%    | 58                      | 81    | -23        | -28,4%    |
| <b>Blessés</b>           | 136          | 147  | -11        | -7,5%     | 396                        | 429  | -33        | -7,7%     | 1 947                   | 2 003 | -56        | -2,8%     |
| <b>dont hospitalisés</b> | 35           | 43   | -8         | -18,6%    | 99                         | 137  | -38        | -27,7%    | 538                     | 648   | -110       | -17,0%    |

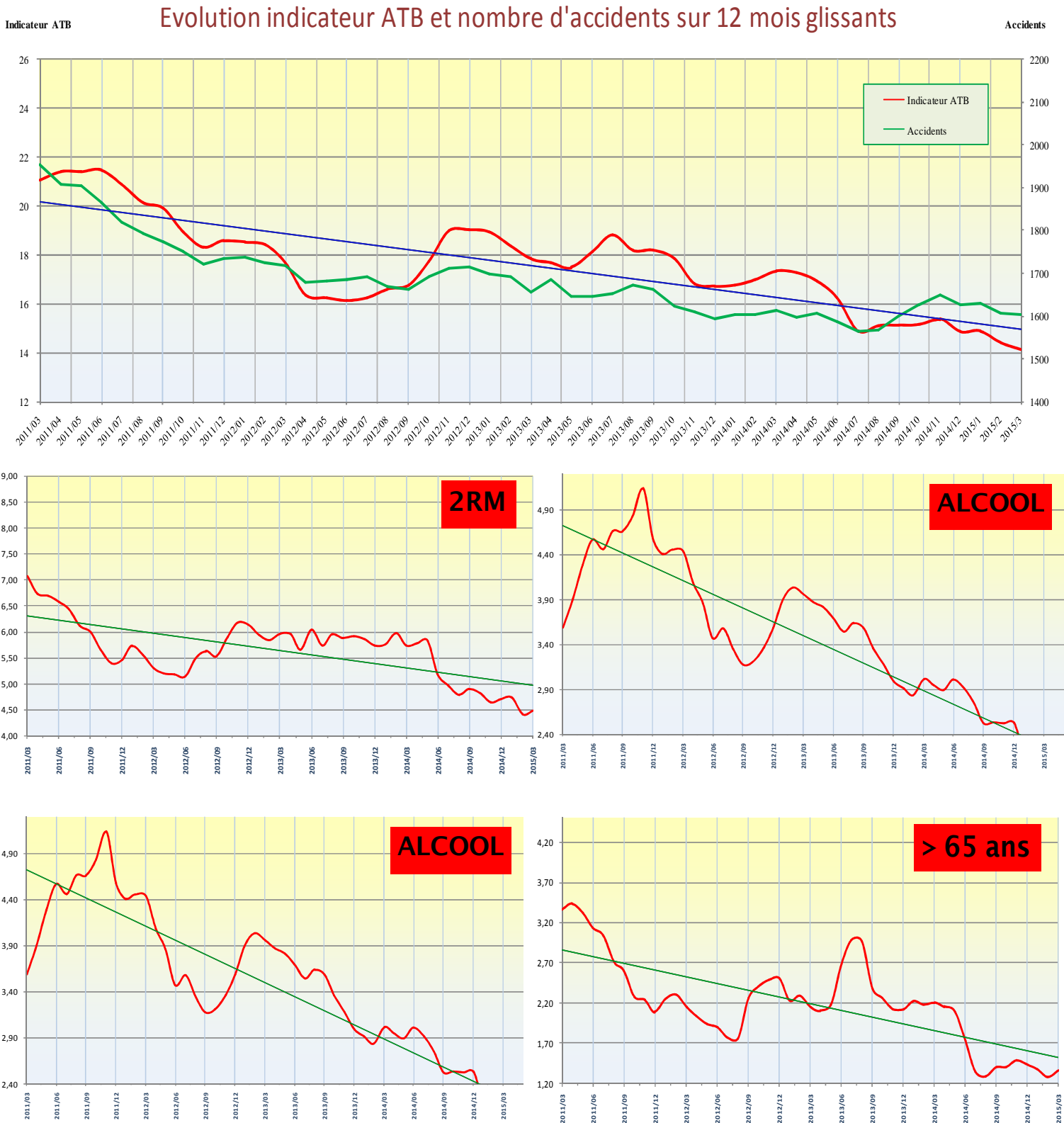




# SUIVI DU DOCUMENT GENERAL D'ORIENTATIONS

Source ONISR:

Un groupe de travail du Commissariat Général du Plan a préconisé d'adopter, base 2000, les



PREFECTURE DE LA GIRONDE  
Cabinet du Préfet  
Mission Sécurité Routière

